

- PROGETTO ESECUTIVO -
**INTERVENTO DI REALIZZAZIONE NUOVO CENTRO DIURNO PER ANZIANI
“IL SOLE D’INVERNO”**

COMUNE DI VIGOLZONE – CUP: J75E25000160004

All. PSC - fascicolo dell'opera:

**AII. PSC
FASCICOLO CON LE CARATTERISTICHE
DELL’OPERA**

(redatto ai sensi del D.Lgs 09 Aprile 2008 n° 81 e succ. aggiornamento 03 agosto 2009 n° 106 – Allegato XVI)

- PROGETTO ESECUTIVO -
INTERVENTO DI REALIZZAZIONE NUOVO CENTRO DIURNO PER ANZIANI
“IL SOLE D’INVERNO”

COMUNE DI VIGOLZONE – CUP: J75E25000160004

All. PSC - fascicolo dell'opera:

Indice

1. INTRODUZIONE	3
2. CONTENUTI	3
2.1 CAPITOLO I - DESCRIZIONE DELL’OPERA - SOGGETTI COINVOLTI	4
Premesse e obiettivi	8
Sintesi dei principali capi di lavorazioni	8
Descrizione dettagliata dei lavori in appalto	8
2.2 CAPITOLO II - INDIVIDUAZIONE DEI RISCHI, DELLE MISURE PREVENTIVE E PROTETTIVE IN DOTAZIONE DELL’OPERA E DI QUELLE AUSILIARIE	16
2.3 CAPITOLO III - INDICAZIONI PER LA DEFINIZIONE DEI RIFERIMENTI DELLA DOCUMENTAZIONE DI SUPPORTO ESISTENTE	26

- PROGETTO ESECUTIVO -
INTERVENTO DI REALIZZAZIONE NUOVO CENTRO DIURNO PER ANZIANI
“IL SOLE D’INVERNO”

COMUNE DI VIGOLZONE – CUP: J75E25000160004

All. PSC - fascicolo dell’opera:

1. INTRODUZIONE

Il presente “**Fascicolo con le caratteristiche dell’opera**” è predisposto per la prima volta a cura del C.S.P. e dovrà essere eventualmente modificato nella fase esecutiva in funzione dell’evoluzione dei lavori e aggiornato a cura del committente a seguito delle modifiche intervenute nell’opera nel corso della sua esistenza. **Il presente fascicolo accompagnerà l’opera per tutta la sua durata di vita.**

2. CONTENUTI

Il fascicolo comprende tre capitoli:

- *CAPITOLO I* con la descrizione sintetica dell’opera e l’indicazione dei soggetti coinvolti;
- *CAPITOLO II* con l’individuazione dei rischi, delle misure preventive e protettive in dotazione dell’opera e di quelle ausiliarie per gli interventi successivi prevedibili sull’opera quali le manutenzioni ordinarie e straordinarie, nonché per gli altri interventi seguenti già previsti o programmati (schede II-1, II-2, II-3);
- *CAPITOLO III* con i riferimenti alla documentazione di supporto esistente.

Definizioni:

- **misure preventive e protettive in dotazione dell’opera:** misure preventive e protettive incorporate nell’opera o a servizio della stessa per la tutela della sicurezza e della salute dei lavoratori incaricati di eseguire i lavori successivi sull’opera;
- **misure preventive e protettive ausiliarie:** misure preventive e protettive la cui adozione è richiesta ai datori di lavoro delle imprese esecutrici e ai lavoratori autonomi incaricati di eseguire i lavori successivi sull’opera.

Al fine di definire le misure preventive e protettive in dotazione dell’opera e quelle ausiliarie sono stati presi in considerazione i seguenti elementi:

- a) accessi ai luoghi di lavoro;
- b) sicurezza dei luoghi di lavoro;
- c) impianti di alimentazione e di scarico;
- d) approvvigionamento e movimentazione materiali ed attrezzature;
- e) igiene sul lavoro;
- f) interferenze e protezione dei terzi.

Il fascicolo fornisce inoltre le informazioni sulle misure preventive e protettive in dotazione dell’opera necessarie per pianificarne la realizzazione in condizioni di sicurezza nonché le informazioni riguardanti le modalità operative da adottare per:

- utilizzare le stesse in completa sicurezza;
- mantenerle in piena funzionalità nel tempo individuandone in particolare le verifiche, gli interventi manutentivi necessari e la loro periodicità.

Gli elenchi della documentazione tecnica sono suddivisi in elenchi di elaborati tecnici relativi all’opera nel proprio contesto (scheda III-1), elenchi di elaborati tecnici relativi alla struttura architettonica e statica dell’opera (scheda III-2) e elenchi di elaborati tecnici relativa agli impianti dell’opera (scheda III-3).

- PROGETTO ESECUTIVO -
**INTERVENTO DI REALIZZAZIONE NUOVO CENTRO DIURNO PER ANZIANI
“IL SOLE D’INVERNO”**

COMUNE DI VIGOLZONE – CUP: J75E25000160004

All. PSC - fascicolo dell'opera:

2.1 CAPITOLO I - DESCRIZIONE DELL'OPERA - SOGGETTI COINVOLTI

Il presente fascicolo è relativo all'intervento individuato dalla denominazione conferita dalla Stazione Appaltante come

**INTERVENTO DI REALIZZAZIONE NUOVO CENTRO DIURNO PER ANZIANI
“IL SOLE D’INVERNO”
COMUNE DI VIGOLZONE – CUP: J75E25000160004**

L'intervento in oggetto riguarda la realizzazione di un nuovo centro diurno per anziani autosufficienti, da realizzarsi in un'area di proprietà comunale situata in prossimità del polo scolastico e della piscina, all'interno del territorio comunale.

L'obiettivo dell'Amministrazione è quello di potenziare l'offerta socio-assistenziale locale, creando una struttura di aggregazione e supporto per la popolazione anziana in grado di offrire spazi sicuri, confortevoli e funzionali, integrati nel tessuto urbano e facilmente accessibili.

L'appalto riguarda la realizzazione dell'edificio principale, degli impianti tecnologici, e parte delle sistemazioni esterne che garantiscono l'accesso al fabbricato; la dotazione di arredi fissi e complementari necessari al funzionamento del servizio (oltre al completamento dell'area esterna) saranno gestiti direttamente dalla Stazione Appaltante con affidamento separato al termine delle opere di cui all'appalto in oggetto.

Più precisamente l'appalto sarà articolato nei seguenti interventi meglio dettagliati nel prosieguo della presente relazione:

- **Allestimento del cantiere e operazioni preliminari**
- **Scavi e movimenti terra**
- **Opere strutturali principali**
- **Tavolati interni, isolamenti e ultimazione coperture**
- **Opere impiantistiche**
- **Opere edili interne e di finitura**
- **Installazione serramenti**
- **Opere esterne di stretta pertinenza dell'edificio**
- **Formazione di nuova rete di scarico e fognaria interna al lotto**
- **Opere stradali (rampa e parcheggio)**
- **Opere esterne, di arredo urbano e cura del verde**
- **Verifiche, prove, collaudi e smantellamento del cantiere**

- PROGETTO ESECUTIVO -
**INTERVENTO DI REALIZZAZIONE NUOVO CENTRO DIURNO PER ANZIANI
“IL SOLE D’INVERNO”**

COMUNE DI VIGOLZONE – CUP: J75E25000160004

All. PSC - fascicolo dell'opera:

2.1.1. Individuazione dell'area di intervento

L'intervento è localizzato in area comunale destinata a servizi pubblici, posta a ovest del centro abitato di Vigolzone, in adiacenza al complesso scolastico e alla piscina comunale, così come meglio individuato nelle successive immagini satellitari corredate di coordinate geografiche.



Figura 1 – inquadramento generale in ortofoto

- PROGETTO ESECUTIVO -
**INTERVENTO DI REALIZZAZIONE NUOVO CENTRO DIURNO PER ANZIANI
“IL SOLE D’INVERNO”**

COMUNE DI VIGOLZONE – CUP: J75E25000160004

All. PSC - fascicolo dell'opera:

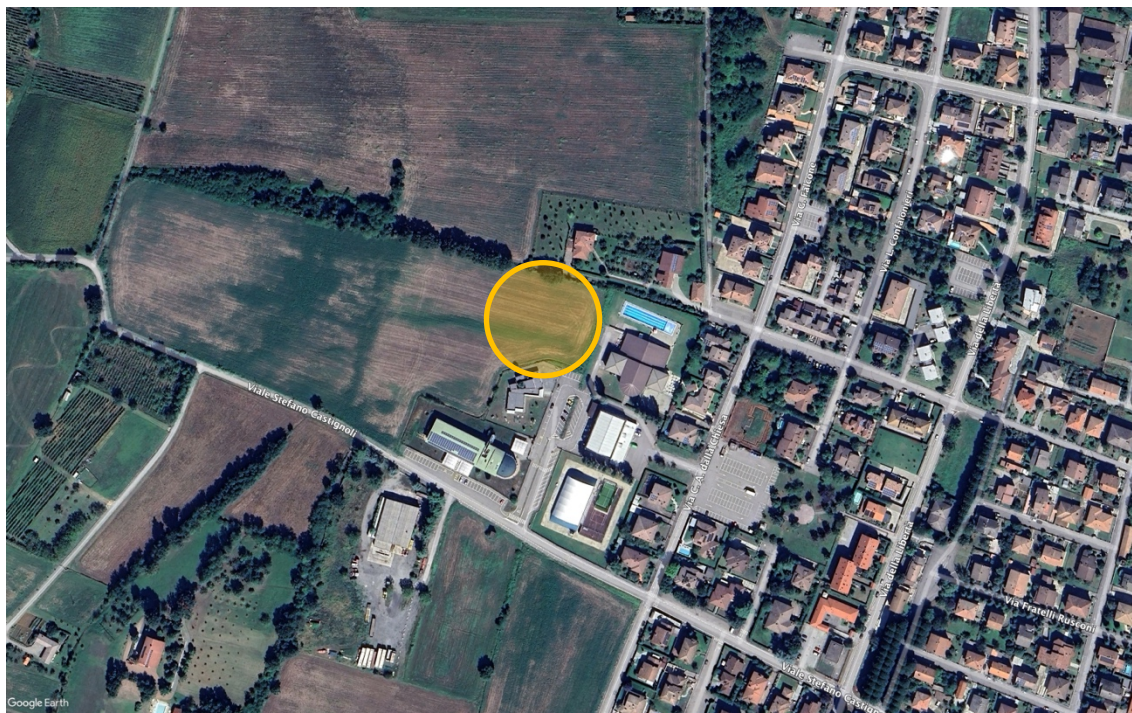


Figura 2 – individuazione dell'area oggetto di intervento in ortofoto

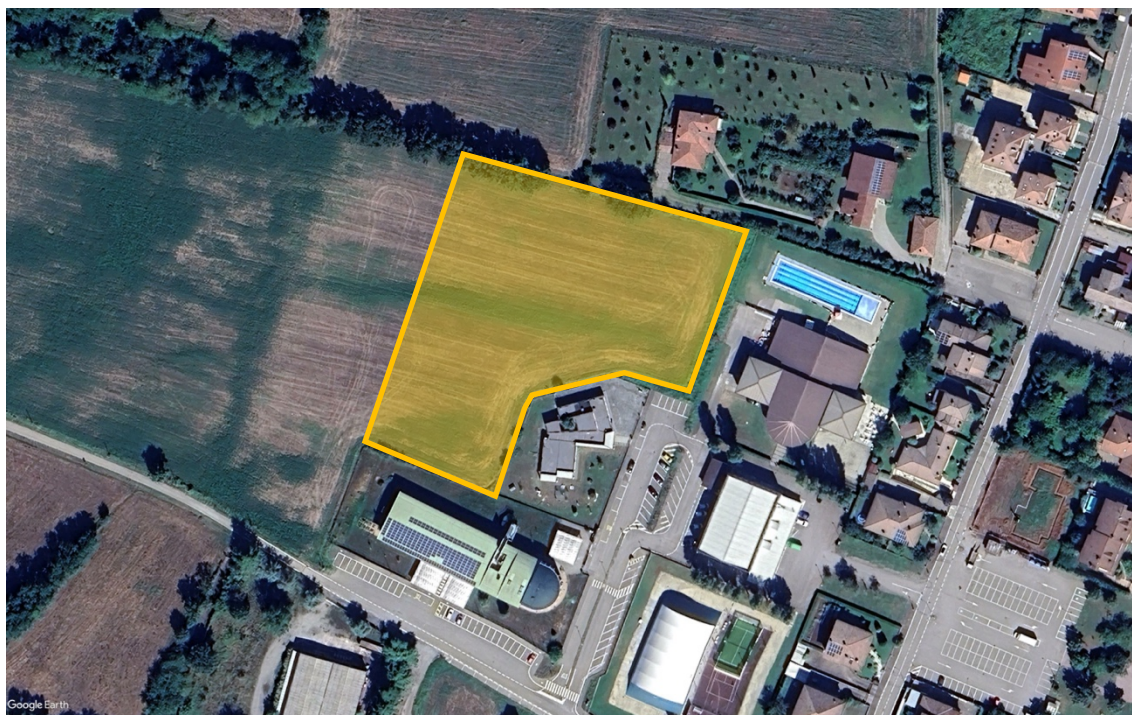


Figura 3 – perimetrazione schematica del lotto in ortofoto

La georeferenziazione dell'area, eseguita consultando Google Earth, ha permesso di desumere le seguenti coordinate geografiche:

latitudine: 44°54'53.13"N

longitudine: 9°39'46.31"E

- PROGETTO ESECUTIVO -
**INTERVENTO DI REALIZZAZIONE NUOVO CENTRO DIURNO PER ANZIANI
“IL SOLE D’INVERNO”**

COMUNE DI VIGOLZONE – CUP: J75E25000160004

All. PSC - fascicolo dell'opera:

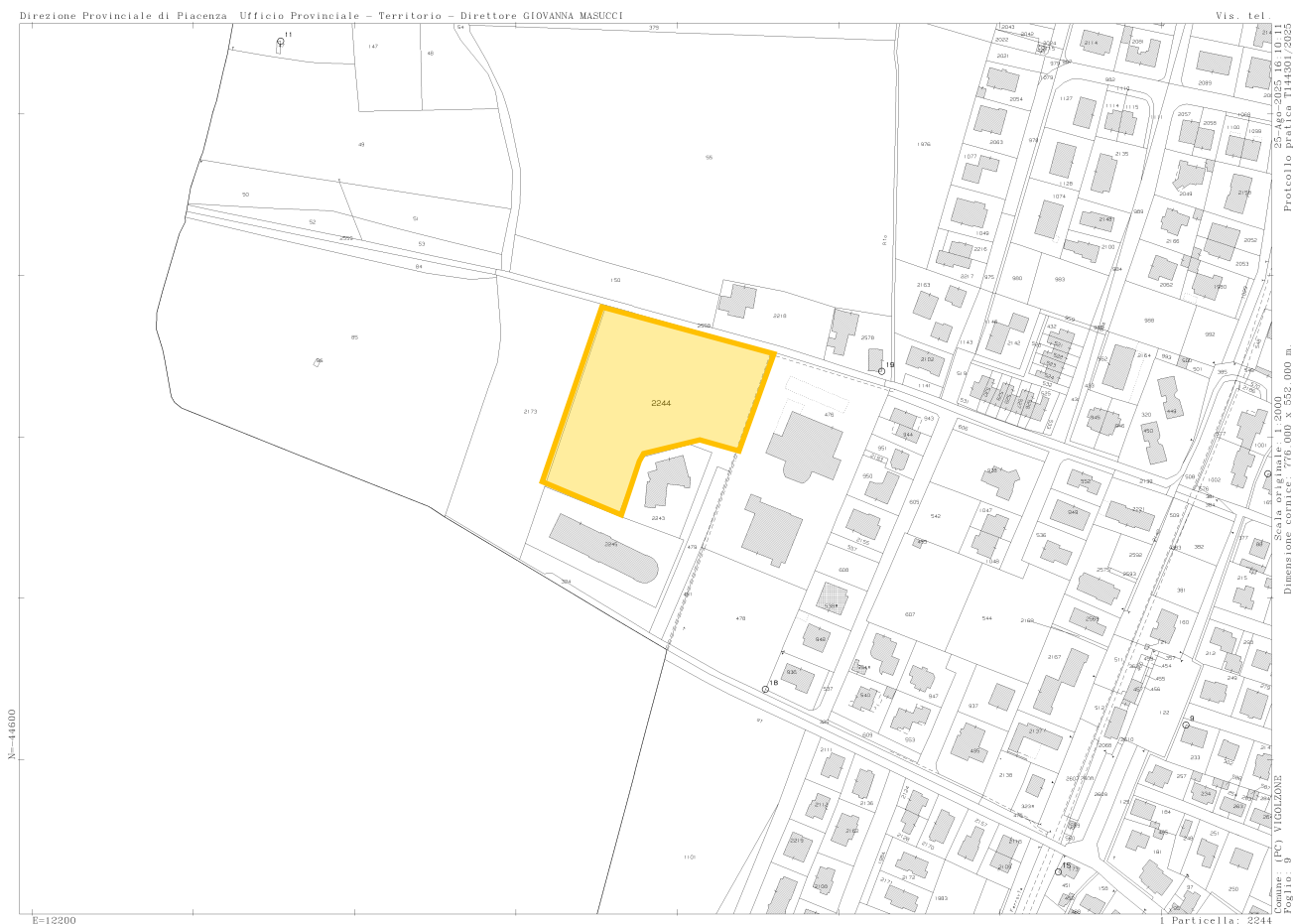


Figura 4 – individuazione lotto in estratto di mappa catastale – fg. 9, part. 2244

L'area di intervento presenta una morfologia pressoché pianeggiante e si colloca in un contesto già urbanizzato ai margini del tessuto edificato principale. L'area risulta complessivamente servita dalle principali infrastrutture tecnologiche — idrica, elettrica, gas metano e fognaria — presenti immediatamente al di fuori del lotto. Tuttavia, il lotto non risulta ad oggi urbanizzato.

Non sono presenti vincoli derivanti da aree di rispetto cimiteriale, stradale o idraulica.

L'accesso principale carrabile è previsto dal viale Stefano Castignoli, con viabilità interna dedicata e parcheggio pertinenziale a servizio della struttura. L'accesso pedonale sarà separato da quello veicolare per ragioni di sicurezza e fruibilità.

La posizione, in prossimità di scuole e impianti sportivi, consente la creazione di **sinergie funzionali e sociali** con il tessuto urbano circostante e garantisce la **massima accessibilità pubblica** ai servizi del centro diurno.

- PROGETTO ESECUTIVO -
**INTERVENTO DI REALIZZAZIONE NUOVO CENTRO DIURNO PER ANZIANI
“IL SOLE D’INVERNO”**

COMUNE DI VIGOLZONE – CUP: J75E25000160004

All. PSC - fascicolo dell'opera:

2.1.2. relazione tecnica descrittiva degli interventi in progetto

Premesse e obiettivi

L'Amministrazione Comunale di Vigolzone intende realizzare un nuovo centro diurno per anziani autosufficienti con capacità ricettiva massima pari a 20 ospiti, da destinare a servizi diurni di tipo socio-assistenziale, ricreativo e sanitario leggero.

L'obiettivo dell'intervento è la creazione di una struttura di prossimità, capace di rispondere alle esigenze della popolazione anziana residente, riducendo l'isolamento sociale e migliorando la qualità della vita mediante attività di socializzazione, riabilitazione e assistenza leggera.

Sintesi dei principali capi di lavorazioni

Qui di seguito elencati i principali gruppi di lavorazione previsti:

- 1. Allestimento del cantiere e operazioni preliminari**
- 2. Scavi e movimenti terra**
- 3. Opere strutturali principali**
- 4. Tavolati interni, isolamenti e ultimazione coperture**
- 5. Opere impiantistiche**
- 6. Opere edili interne e di finitura**
- 7. Installazione serramenti**
- 8. Opere esterne di stretta pertinenza dell'edificio**
- 9. Formazione di nuova rete di scarico e fognaria interna al lotto**
- 10. Opere stradali (rampa e parcheggio)**
- 11. Opere esterne, di arredo urbano e cura del verde**
- 12. Verifiche, prove, collaudi e smantellamento del cantiere**

Descrizione dettagliata dei lavori in appalto

L'appalto ha per oggetto l'esecuzione, comprese le relative forniture, delle opere che di seguito si sintetizzano:

- realizzazione di impianto elettrico di cantiere e allaccio idrico
- allestimento e preparazione del cantiere
- installazione segnaletica di sicurezza e delimitazione aree di lavoro
- posa di recinzioni provvisorie
- fornitura e posa di monoblocchi di cantiere ad uso spogliatoio, ufficio e wc

- PROGETTO ESECUTIVO -
INTERVENTO DI REALIZZAZIONE NUOVO CENTRO DIURNO PER ANZIANI
“IL SOLE D’INVERNO”

COMUNE DI VIGOLZONE – CUP: J75E25000160004

All. PSC - fascicolo dell'opera:

- montaggio di gru a torre e/o utilizzo di autogru idrauliche
- rilievi finali e tracciamenti
- pulizia generale dell'area
- scavi di sbancamento
- scavi in sezione
- trasporto e conferimento alla pubblica discarica
- posa di magrone di sotto fondazione
- preparazioni di casseforme in legno
- posa di gabbie di armatura in ferro
- getto in calcestruzzo per fondazioni
- formazione di nuove strutture in elevazione in muratura armata portante realizzata con blocchi in laterizio alveolato con fori saturati con polistirene
- formazione di nuovi solai (p.t. e di sottotetto) in pannelli alveolari e soletta collaborante
- realizzazione solaio di copertura inclinato in latero cemento (muricci e tavelloni)
- realizzazione di tavolati interni
- formazione di contropareti in laterizio
- posa di isolamento in intercapedine con pannelli di EPS
- posa di isolamenti su solai in polistirene
- ultimazione copertura con formazione di manto in tegole
- installazione di lattonerie, canale, converse e pluviali
- installazione di dispositivi anticaduta (linea vita)
- formazione di tracce
- realizzazione di nuovo impianto elettrico, trasmissione dati, illuminazione e forza motrice
- realizzazione di impianto fotovoltaico
- realizzazione di impianto idro sanitario e di scarico
- realizzazione di impianto termico e di raffrescamento
- realizzazione di impianto di ventilazione meccanica
- realizzazione di massetti di sottofondo
- formazione di nuovi intonaci
- realizzazione di pavimento “alla veneziana”
- posa di pavimento
- posa di soglie e davanzali
- installazione apparecchi sanitari
- installazione terminali riscaldamento
- formazione di controsoffitti in cartongesso
- tinteggiature interne
- installazione corpi illuminanti
- posa di finestre e porte finestre
- posa di porte interne
- posa di porte tagliafuoco
- formazione di marciapiede esterno
- nuova pavimentazione esterna (marciapiede) compresa zoccolatura
- tinteggiature esterne
- installazione corpi illuminanti esterni
- formazione di nuovo vialetto di accesso pedonale e sua finitura
- formazione di cordoli e muretti
- scavi a sezione obbligata per posa tubazioni e pozzetti di raccordo e tubazioni della linea fognaria principale

- PROGETTO ESECUTIVO -
INTERVENTO DI REALIZZAZIONE NUOVO CENTRO DIURNO PER ANZIANI
“IL SOLE D’INVERNO”

COMUNE DI VIGOLZONE – CUP: J75E25000160004

All. PSC - fascicolo dell'opera:

- sottofondi per tubazioni e pozzetti
- posizionamento di fosse biologiche e degrassatore
- posizionamento di nuovi pozzetti
- verifica rete e prove
- rinterri

Il tutto come meglio evidenziato negli elaborati costituenti il progetto.

- PROGETTO ESECUTIVO -
**INTERVENTO DI REALIZZAZIONE NUOVO CENTRO DIURNO PER ANZIANI
“IL SOLE D’INVERNO”**

COMUNE DI VIGOLZONE – CUP: J75E25000160004

All. PSC - fascicolo dell'opera:

Durata effettiva dei lavori			
Inizio lavori:		Fine lavori:	

Indirizzo del cantiere					
Via/Piazza:	via Stefano Castignoli	n° civico:		C.A.P.:	29020
Località:		Città:	Vigolzone	Prov.:	PC

Committente	
Cognome e Nome:	COMUNE DI VIGOLZONE
Indirizzo:	Piazza Serena 18, 29020 Vigolzone (PC)
Cod. Fisc.:	
Tel.:	
E-mail:	

Responsabile dei Lavori	
Cognome e Nome:	Arch. Loredana Mazzocchi – Ufficio Tecnico Comune di Vigolzone
Indirizzo:	Piazza Serena 18, 29020 Vigolzone (PC)
Cod. Fisc.:	
Tel.:	
E-mail:	

Progettista Architettonico	
Cognome e Nome:	Ing. Silvio Carini
Indirizzo:	Stradone Farnese, 25 – 29121 Piacenza
Cod. Fisc.:	CRN SLV 87L10 G535W
Tel.:	0523 – 711319 / 333 - 2895211
E-mail:	ing.silviocarini@gmail.com

Progettista Strutturale	
Cognome e Nome:	Ing. Silvio Carini
Indirizzo:	Stradone Farnese, 25 – 29121 Piacenza
Cod. Fisc.:	CRN SLV 87L10 G535W
Tel.:	0523 – 711319 / 333 - 2895211
E-mail:	ing.silviocarini@gmail.com

- PROGETTO ESECUTIVO -
INTERVENTO DI REALIZZAZIONE NUOVO CENTRO DIURNO PER ANZIANI
“IL SOLE D’INVERNO”

COMUNE DI VIGOLZONE – CUP: J75E25000160004

All. PSC - fascicolo dell'opera:

Coordinatore per la Sicurezza in fase di Progettazione (C.S.P.)	
Cognome e Nome:	Ing. Silvio Carini
Indirizzo:	Stradone Farnese, 25 – 29121 Piacenza
Cod. Fisc.:	CRN SLV 87L10 G535W
Tel.:	0523 – 711319 / 333 - 2895211
E-mail:	ing.silviocarini@gmail.com

Coordinatore per la Sicurezza in fase di Esecuzione (C.S.E.)	
Cognome e Nome:	Ing. Silvio Carini
Indirizzo:	Stradone Farnese, 25 – 29121 Piacenza
Cod. Fisc.:	CRN SLV 87L10 G535W
Tel.:	0523 – 711319 / 333 - 2895211
E-mail:	ing.silviocarini@gmail.com

IMPRESA APPALTATRICE O MANDATARIA	
<i>Specializzazione dell'impresa</i>	Opere edili, sussidiarie ed assistenze murarie
<i>Iscrizione alla Camera di Commercio</i>	
<i>Sede</i>	
<i>Datore di lavoro</i>	
<i>Responsabile del Servizio di prevenzione e protezione</i>	
<i>Direttore tecnico di cantiere</i>	
<i>Assistente di cantiere</i>	
<i>Rappresentante dei lavoratori per la sicurezza</i>	
<i>Medico competente</i>	

IMPRESA SUBAPPALTATRICE	
<i>Specializzazione dell'impresa</i>	Opere di carpenteria metallica per strutture in c.a.
<i>Iscrizione alla Camera di Commercio</i>	
<i>Sede</i>	
<i>Datore di lavoro</i>	
<i>Responsabile del Servizio di prevenzione e protezione</i>	
<i>Direttore tecnico di cantiere</i>	
<i>Assistente di cantiere</i>	
<i>Rappresentante dei lavoratori per la sicurezza</i>	
<i>Medico competente</i>	

- PROGETTO ESECUTIVO -
INTERVENTO DI REALIZZAZIONE NUOVO CENTRO DIURNO PER ANZIANI
“IL SOLE D’INVERNO”

COMUNE DI VIGOLZONE – CUP: J75E25000160004

All. PSC - fascicolo dell'opera:

IMPRESA SUBAPPALTATRICE	
<i>Specializzazione dell'impresa</i>	Opere da serramentista
<i>Iscrizione alla Camera di Commercio</i>	
<i>Sede</i>	
<i>Datore di lavoro</i>	
<i>Responsabile del Servizio di prevenzione e protezione</i>	
<i>Direttore tecnico di cantiere</i>	
<i>Assistente di cantiere</i>	
<i>Rappresentante dei lavoratori per la sicurezza</i>	
<i>Medico competente</i>	

IMPRESA SUBAPPALTATRICE	
<i>Specializzazione dell'impresa</i>	Opere da pavimentista
<i>Iscrizione alla Camera di Commercio</i>	
<i>Sede</i>	
<i>Datore di lavoro</i>	
<i>Responsabile del Servizio di prevenzione e protezione</i>	
<i>Direttore tecnico di cantiere</i>	
<i>Assistente di cantiere</i>	
<i>Rappresentante dei lavoratori per la sicurezza</i>	
<i>Medico competente</i>	

IMPRESA SUBAPPALTATRICE	
<i>Specializzazione dell'impresa</i>	Opere da decoratore e tinteggiature
<i>Iscrizione alla Camera di Commercio</i>	
<i>Sede</i>	
<i>Datore di lavoro</i>	
<i>Responsabile del Servizio di prevenzione e protezione</i>	
<i>Direttore tecnico di cantiere</i>	
<i>Assistente di cantiere</i>	
<i>Rappresentante dei lavoratori per la sicurezza</i>	
<i>Medico competente</i>	

IMPRESA SUBAPPALTATRICE	
<i>Specializzazione dell'impresa</i>	Opere in cartongesso e controsoffittature
<i>Iscrizione alla Camera di Commercio</i>	
<i>Sede</i>	
<i>Datore di lavoro</i>	
<i>Responsabile del Servizio di prevenzione e protezione</i>	
<i>Direttore tecnico di cantiere</i>	
<i>Assistente di cantiere</i>	
<i>Rappresentante dei lavoratori per la sicurezza</i>	
<i>Medico competente</i>	

- PROGETTO ESECUTIVO -
INTERVENTO DI REALIZZAZIONE NUOVO CENTRO DIURNO PER ANZIANI
“IL SOLE D’INVERNO”

COMUNE DI VIGOLZONE – CUP: J75E25000160004

All. PSC - fascicolo dell'opera:

IMPRESA SUBAPPALTATRICE	
<i>Specializzazione dell'impresa</i>	Opere da elettricista ed impianti speciali
<i>Iscrizione alla Camera di Commercio</i>	
<i>Sede</i>	
<i>Datore di lavoro</i>	
<i>Responsabile del Servizio di prevenzione e protezione</i>	
<i>Direttore tecnico di cantiere</i>	
<i>Assistente di cantiere</i>	
<i>Rappresentante dei lavoratori per la sicurezza</i>	
<i>Medico competente</i>	

IMPRESA SUBAPPALTATRICE	
<i>Specializzazione dell'impresa</i>	Opere da elettricista ed impianti speciali
<i>Iscrizione alla Camera di Commercio</i>	
<i>Sede</i>	
<i>Datore di lavoro</i>	
<i>Responsabile del Servizio di prevenzione e protezione</i>	
<i>Direttore tecnico di cantiere</i>	
<i>Assistente di cantiere</i>	
<i>Rappresentante dei lavoratori per la sicurezza</i>	
<i>Medico competente</i>	

IMPRESA SUBAPPALTATRICE	
<i>Specializzazione dell'impresa</i>	Opere stradali
<i>Iscrizione alla Camera di Commercio</i>	
<i>Sede</i>	
<i>Datore di lavoro</i>	
<i>Responsabile del Servizio di prevenzione e protezione</i>	
<i>Direttore tecnico di cantiere</i>	
<i>Assistente di cantiere</i>	
<i>Rappresentante dei lavoratori per la sicurezza</i>	
<i>Medico competente</i>	

IMPRESA SUBAPPALTATRICE	
<i>Specializzazione dell'impresa</i>	Opere di manutenzione del verde
<i>Iscrizione alla Camera di Commercio</i>	
<i>Sede</i>	
<i>Datore di lavoro</i>	
<i>Responsabile del Servizio di prevenzione e protezione</i>	
<i>Direttore tecnico di cantiere</i>	
<i>Assistente di cantiere</i>	
<i>Rappresentante dei lavoratori per la sicurezza</i>	
<i>Medico competente</i>	

- PROGETTO ESECUTIVO -
INTERVENTO DI REALIZZAZIONE NUOVO CENTRO DIURNO PER ANZIANI
“IL SOLE D’INVERNO”

COMUNE DI VIGOLZONE – CUP: J75E25000160004

All. PSC - fascicolo dell'opera:

DATI LAVORATORI AUTONOMI

<i>Generalità</i>	
<i>Specializzazione dell'impresa</i>	
<i>Iscrizione alla Camera di Commercio</i>	
<i>Sede</i>	
<i>Medico competente</i>	

<i>Generalità</i>	
<i>Specializzazione dell'impresa</i>	
<i>Iscrizione alla Camera di Commercio</i>	
<i>Sede</i>	
<i>Medico competente</i>	

- PROGETTO ESECUTIVO -
**INTERVENTO DI REALIZZAZIONE NUOVO CENTRO DIURNO PER ANZIANI
“IL SOLE D’INVERNO”**

COMUNE DI VIGOLZONE – CUP: J75E25000160004

All. PSC - fascicolo dell’opera:

2.2 CAPITOLO II - INDIVIDUAZIONE DEI RISCHI, DELLE MISURE PREVENTIVE E PROTETTIVE IN DOTAZIONE DELL’OPERA E DI QUELLE AUSILIARIE

Per gli interventi successivi prevedibili sull’opera quali le manutenzioni ordinarie e straordinarie, nonché per gli altri interventi seguenti già previsti o programmati vedasi le seguenti schede (schede II-1, II-2, II-3)

SCHEDE II – 1

Misure preventive e protettive in dotazione dell’opera e ausiliarie

Ciascuna scheda è redatta per ogni tipologia di lavori prevedibile, prevista o programmata sull’opera, descrive i rischi individuati e, sulla base dell’analisi di ciascun punto critico (accessi ai luoghi di lavoro, sicurezza sui luoghi di lavoro, ecc.) indica le misure preventive e protettive in dotazione dell’opera e quelle ausiliarie.

Quando necessario le schede sono corredate da tavole contenenti informazioni utili per la miglior comprensione delle misure preventive e protettive in dotazione dell’opera ed indicanti le scelte progettuali effettuate allo scopo, come la portanza e la resistenza di solai e strutture, il percorso e l’ubicazione di impianti e sottoservizi ecc.

Qualora la complessità dell’opera lo richieda le suddette tavole possono essere corredate da immagini, foto e altri documenti utili ad illustrare le soluzioni individuate.

- PROGETTO ESECUTIVO -
INTERVENTO DI REALIZZAZIONE NUOVO CENTRO DIURNO PER ANZIANI
“IL SOLE D’INVERNO”

COMUNE DI VIGOLZONE – CUP: J75E25000160004

All. PSC - fascicolo dell'opera:

Codice scheda		II-1 / 01
LAVORI IN COPERTURA:	Rischi individuati: <ul style="list-style-type: none">- caduta dall’alto per perdita di equilibrio- lesioni per caduta di materiale dall’alto per errata imbracatura, uso di ganci non idonei e rottura funi- rischi connessi alle singole operazioni da svolgere (da valutare con specifiche analisi)	
Informazioni per imprese esecutrici e lavoratori autonomi sulle caratteristiche tecniche dell’opera progettata e del luogo di lavoro		
Punti critici	Misure preventive e protettive in dotazione dell’opera	Misure preventive e protettive ausiliarie
Accessi ai luoghi di lavoro	-	<ul style="list-style-type: none">- ponteggi multidirezionali realizzati con impalcati, parapetti e fermapiede a norma di legge con elementi con botola e scale- utilizzo di mantovane parasassi perimetrazione e segregazione delle aree
Sicurezza dei luoghi di lavoro	-	Impiego dei DPI prescritti per le singole lavorazioni; comunque la normale dotazione dovrà essere costituita almeno da casco, guanti, scarpe di sicurezza con suola antidrucciolevole e cintura di sicurezza con cosciali e bretelle e fune di trattenuta. Valutazione da parte di tecnico abilitato della compatibilità delle azioni di eventuali fissaggi alle strutture alle pareti e della tipologia dei fissaggi stessi.
Approvvigionamento e movimentazione materiali e attrezzature	-	<ul style="list-style-type: none">- a mano con utilizzo di scale fisse- argani elettrici- installazione di mantovana parasassi
Igiene sul lavoro	Lavori all’aperto senza presenza nelle vicinanze di scarichi nocivi in atmosfera	Eseguire valutazioni con riferimento alle singole attività da effettuare
Interferenze e protezione terzi	Copertura ubicata direttamente sopra a locali sottotetto prospicienti area privata; le aree sono debitamente recintate e segregate	Segregazione dell’area di cantiere
Tavole allegate	Vedere se necessario tavole di progetto	-

- PROGETTO ESECUTIVO -
INTERVENTO DI REALIZZAZIONE NUOVO CENTRO DIURNO PER ANZIANI
“IL SOLE D’INVERNO”

COMUNE DI VIGOLZONE – CUP: J75E25000160004

All. PSC - fascicolo dell'opera:

Codice scheda		II-1 / 02
<div> <div> LAVORI IN QUOTA ALL’ESTERNO; VERIFICHE PERIODICHE DI STRUTTURE ED IMPIANTI; MANUTENZIONI E MODIFICHE VARIE AL FABBRICATO. </div> <div> Rischi individuati: <ul style="list-style-type: none"> - caduta dall’alto dell’operatore per perdita equilibrio durante le operazioni; - caduta di materiale dall’alto; - rischi connessi alle singole operazioni da svolgere (da valutare con specifiche analisi). </div> </div>		
Informazioni per imprese esecutrici e lavoratori autonomi sulle caratteristiche tecniche dell’opera progettata e del luogo di lavoro		
Punti critici	Misure preventive e protettive in dotazione dell’opera	Misure preventive e protettive ausiliarie
Accessi ai luoghi di lavoro	-	Per esecuzione lavori in quota: <ul style="list-style-type: none"> - utilizzo di parapetti lungo il perimetro su vuoto dell’area di intervento in copertura,
Sicurezza dei luoghi di lavoro	-	<p>Impiego dei DPI prescritti per le singole lavorazioni; comunque la normale dotazione dovrà essere costituita almeno da casco, guanti, scarpe di sicurezza con suola antidrucciolevole e cintura di sicurezza con cosciali e bretelle e fune di trattenuta</p> <p>Valutazione da parte di tecnico abilitato della compatibilità delle azioni di eventuali fissaggi alle strutture alle pareti e della tipologia dei fissaggi stessi</p>
Impianti di alimentazione e scarico	-	-
Approvvigionamento e movimentazione materiali e attrezzature	-	<ul style="list-style-type: none"> - a mano con utilizzo di scale fisse - argani elettrici - installazione di mantovana parasassi
Igiene sul lavoro	-	Eseguire valutazioni con riferimento alle singole attività da effettuare
Interferenze e protezione terzi	-	Eseguire valutazioni con riferimento alle singole attività da effettuare
Tavole allegate	-	-

- PROGETTO ESECUTIVO -
INTERVENTO DI REALIZZAZIONE NUOVO CENTRO DIURNO PER ANZIANI
“IL SOLE D’INVERNO”

COMUNE DI VIGOLZONE – CUP: J75E25000160004

All. PSC - fascicolo dell'opera:

Codice scheda		II-1 / 03
LAVORI VARI DI MANUTENZIONE, ADEGUAMENTI O MODIFICHE AL FABBRICATO NON IN QUOTA; VERIFICHE PERIODICHE DELLO STATO DELLE STRUTTURE		
Rischi individuati: <ul style="list-style-type: none"> - lesioni per caduta di materiale dall’alto per errata imbracatura, uso di ganci non idonei e rottura funi; - rischi connessi alle singole operazioni da svolgere (da valutare con specifiche analisi). 		
Informazioni per imprese esecutrici e lavoratori autonomi sulle caratteristiche tecniche dell’opera progettata e del luogo di lavoro		
Punti critici	Misure preventive e protettive in dotazione dell’opera	Misure preventive e protettive ausiliarie
Accessi ai luoghi di lavoro	-	Eseguire valutazioni con riferimento alle singole attività da effettuare
Sicurezza dei luoghi di lavoro		Impiego dei DPI prescritti per le singole lavorazioni; comunque la normale dotazione dovrà essere costituita almeno da casco, guanti, scarpe di sicurezza con suola antisdrucciolevole
Impianti di alimentazione e scarico	-	-
Approvvigionamento e movimentazione materiali e attrezzature	-	<ul style="list-style-type: none"> - a mano con utilizzo di scale fisse - argani elettrici - installazione di mantovana parasassi
Igiene sul lavoro	-	Eseguire valutazioni con riferimento alle singole attività da effettuare.
Interferenze e protezione terzi	-	Eseguire valutazioni con riferimento alle singole attività da effettuare.
Tavole allegate	-	-

- PROGETTO ESECUTIVO -
INTERVENTO DI REALIZZAZIONE NUOVO CENTRO DIURNO PER ANZIANI
“IL SOLE D’INVERNO”

COMUNE DI VIGOLZONE – CUP: J75E25000160004

All. PSC - fascicolo dell’opera:

SCHEDA II – 2

Adeguamento delle misure preventive e protettive in dotazione dell’opera

Le schede II-2 sono identiche alle schede II-1 e utilizzate per eventualmente adeguare il fascicolo in fase di esecuzione dei lavori e ogniqualvolta sia necessario a seguito delle modifiche intervenute in un’opera nel corso della sua esistenza.

Le schede II-2 sostituiscono le schede II-1 che sono comunque conservate fino alla ultimazione dei lavori.

- PROGETTO ESECUTIVO -
INTERVENTO DI REALIZZAZIONE NUOVO CENTRO DIURNO PER ANZIANI
“IL SOLE D’INVERNO”

COMUNE DI VIGOLZONE – CUP: J75E25000160004

All. PSC - fascicolo dell’opera:

Codice scheda		II-2 / 01
LAVORI IN COPERTURA:	Rischi individuati: <ul style="list-style-type: none">- caduta dall’alto per perdita di equilibrio- lesioni per caduta di materiale dall’alto per errata imbracatura, uso di ganci non idonei e rottura funi- rischi connessi alle singole operazioni da svolgere (da valutare con specifiche analisi)	
Informazioni per imprese esecutrici e lavoratori autonomi sulle caratteristiche tecniche dell’opera progettata e del luogo di lavoro		
Punti critici	Misure preventive e protettive in dotazione dell’opera	Misure preventive e protettive ausiliarie
Accessi ai luoghi di lavoro	Presenza di dispositivi anticaduta (linea vita)	<ul style="list-style-type: none">- ponteggi multidirezionali realizzati con impalcati, parapetti e fermapiede a norma di legge con elementi con botola e scale- utilizzo di mantovane parasassi perimetrazione e segregazione delle aree
Sicurezza dei luoghi di lavoro	-	Impiego dei DPI prescritti per le singole lavorazioni; comunque la normale dotazione dovrà essere costituita almeno da casco, guanti, scarpe di sicurezza con suola antidrucciolevole e cintura di sicurezza con cosciali e bretelle e fune di trattenuta. Valutazione da parte di tecnico abilitato della compatibilità delle azioni di eventuali fissaggi alle strutture alle pareti e della tipologia dei fissaggi stessi.
Approvvigionamento e movimentazione materiali e attrezzature	-	<ul style="list-style-type: none">- a mano con utilizzo di scale fisse- argani elettrici- installazione di mantovana parasassi
Igiene sul lavoro	Lavori all’aperto senza presenza nelle vicinanze di scarichi nocivi in atmosfera	Eseguire valutazioni con riferimento alle singole attività da effettuare
Interferenze e protezione terzi	Copertura ubicata direttamente sopra a locali sottotetto prospicienti area privata; le aree sono debitamente recintate e segregate	Segregazione dell’area di cantiere
Tavole allegate	Vedere tavole di progetto e schema esecutivo della linea vita installata	-

- PROGETTO ESECUTIVO -
INTERVENTO DI REALIZZAZIONE NUOVO CENTRO DIURNO PER ANZIANI
“IL SOLE D’INVERNO”

COMUNE DI VIGOLZONE – CUP: J75E25000160004

All. PSC - fascicolo dell'opera:

Codice scheda		II-2 / 02
LAVORI IN QUOTA ALL’ESTERNO; VERIFICHE PERIODICHE DI STRUTTURE ED IMPIANTI; MANUTENZIONI E MODIFICHE VARIE AL FABBRICATO.	Rischi individuati: - caduta dall’alto dell’operatore per perdita equilibrio durante le operazioni; - caduta di materiale dall’alto; - rischi connessi alle singole operazioni da svolgere (da valutare con specifiche analisi).	
	Informazioni per imprese esecutrici e lavoratori autonomi sulle caratteristiche tecniche dell’opera progettata e del luogo di lavoro	
Punti critici	Misure preventive e protettive in dotazione dell’opera	Misure preventive e protettive ausiliarie
Accessi ai luoghi di lavoro	-	Per esecuzione lavori in quota: - utilizzo di parapetti lungo il perimetro su vuoto dell’area di intervento in copertura,
Sicurezza dei luoghi di lavoro	-	Impiego dei DPI prescritti per le singole lavorazioni; comunque la normale dotazione dovrà essere costituita almeno da casco, guanti, scarpe di sicurezza con suola antisdrucciolevole e cintura di sicurezza con cosciali e bretelle e fune di trattenuta Valutazione da parte di tecnico abilitato della compatibilità delle azioni di eventuali fissaggi alle strutture alle pareti e della tipologia dei fissaggi stessi
Impianti di alimentazione e scarico	-	-
Approvvigionamento e movimentazione materiali e attrezzature	-	- a mano con utilizzo di scale fisse - argani elettrici - installazione di mantovana parasassi
Igiene sul lavoro	-	Eseguire valutazioni con riferimento alle singole attività da effettuare
Interferenze e protezione terzi	Area interna debitamente perimetrata e segregata	Eseguire valutazioni con riferimento alle singole attività da effettuare
Tavole allegate	-	-

- PROGETTO ESECUTIVO -
INTERVENTO DI REALIZZAZIONE NUOVO CENTRO DIURNO PER ANZIANI
“IL SOLE D’INVERNO”

COMUNE DI VIGOLZONE – CUP: J75E25000160004

All. PSC - fascicolo dell'opera:

Codice scheda		II-2 / 03
LAVORI VARI DI MANUTENZIONE, ADEGUAMENTI O MODIFICHE AL FABBRICATO NON IN QUOTA; VERIFICHE PERIODICHE DELLO STATO DELLE STRUTTURE		
Rischi individuati: <ul style="list-style-type: none"> - lesioni per caduta di materiale dall’alto per errata imbracatura, uso di ganci non idonei e rottura funi; - rischi connessi alle singole operazioni da svolgere (da valutare con specifiche analisi). 		
Informazioni per imprese esecutrici e lavoratori autonomi sulle caratteristiche tecniche dell’opera progettata e del luogo di lavoro		
Punti critici	Misure preventive e protettive in dotazione dell’opera	Misure preventive e protettive ausiliarie
Accessi ai luoghi di lavoro	-	Eseguire valutazioni con riferimento alle singole attività da effettuare
Sicurezza dei luoghi di lavoro		Impiego dei DPI prescritti per le singole lavorazioni; comunque la normale dotazione dovrà essere costituita almeno da casco, guanti, scarpe di sicurezza con suola antisdrucchiole
Impianti di alimentazione e scarico	-	-
Approvvigionamento e movimentazione materiali e attrezzature	-	<ul style="list-style-type: none"> - a mano con utilizzo di scale fisse - argani elettrici - installazione di mantovana parasassi
Igiene sul lavoro	-	Eseguire valutazioni con riferimento alle singole attività da effettuare.
Interferenze e protezione terzi	-	Eseguire valutazioni con riferimento alle singole attività da effettuare.
Tavole allegate	-	-

- PROGETTO ESECUTIVO -
INTERVENTO DI REALIZZAZIONE NUOVO CENTRO DIURNO PER ANZIANI
“IL SOLE D’INVERNO”

COMUNE DI VIGOLZONE – CUP: J75E25000160004

All. PSC - fascicolo dell'opera:

Codice scheda		II-2 / 04
LAVORI IN PRESENZA DI UTENZA FRAGILE – PERSONE ANZIANE	Rischi individuati: <ul style="list-style-type: none">- interferenze con attività del centro diurno durante l’orario di apertura;- presenza di persone fragili (anziani) con rischio di contatto, inciampo, disorientamento;- necessità di segregare e isolare le aree di lavoro.	
Informazioni per imprese esecutrici e lavoratori autonomi sulle caratteristiche tecniche dell’opera progettata e del luogo di lavoro		
Punti critici	Misure preventive e protettive in dotazione dell’opera	Misure preventive e protettive ausiliarie
Accessi ai luoghi di lavoro	Presenza di percorsi interni alternativi	<ul style="list-style-type: none">- segregazione fisica area tramite pannelli o transenne;- indirizzamento ospiti verso percorsi sicuri;- apertura controllata dei varchi.
Sicurezza dei luoghi di lavoro	-	<ul style="list-style-type: none">- svolgimento lavorazioni rumorose o invasive fuori orario;- controllo continuo della presenza di utenti nelle vicinanze;- segnaletica specifica.
Impianti di alimentazione e scarico	-	-
Approvvigionamento e movimentazione materiali e attrezzature	Spazi di deposito separati dai percorsi ospiti.	<ul style="list-style-type: none">- evitare movimentazioni in orari di maggiore afflusso;- uso di carrelli silenzianti;- deposito temporaneo attrezzature in locali segregati.
Igiene sul lavoro	-	<ul style="list-style-type: none">- evitare l’uso di sostanze odorose in orario di apertura;- ventilare gli ambienti prima della riapertura.
Interferenze e protezione terzi	Possibilità di chiudere aree non necessarie.	<ul style="list-style-type: none">- comunicazione preventiva alla direzione del centro;- presenza di un preposto per monitorare interferenze;- pulizia immediata di materiali o detriti.
Tavole allegate	-	-

- PROGETTO ESECUTIVO -
INTERVENTO DI REALIZZAZIONE NUOVO CENTRO DIURNO PER ANZIANI
“IL SOLE D’INVERNO”
COMUNE DI VIGOLZONE – CUP: J75E25000160004

All. PSC - fascicolo dell'opera:

SCHEDA II – 3

Informazioni sulle misure preventive e protettive in dotazione dell’opera necessarie per pianificarne la realizzazione in condizioni di sicurezza e modalità di utilizzo e di controllo dell’efficienza delle stesse

La scheda II-3 indica, per ciascuna misura preventiva e protettiva in dotazione dell’opera, le informazioni necessarie per pianificarne la realizzazione in condizioni di sicurezza, nonché consentire il loro utilizzo in completa sicurezza e permettere al committente il controllo della loro efficienza

Misure preventive in dotazione all’opera previste	Informazioni necessarie per pianificare la realizzazione in sicurezza	Verifiche e controlli da effettuare	Periodicità controlli	Periodicità interventi	Modalità di utilizzo in condizioni di sicurezza	Rif. scheda II
Dispositivi anticaduta LINEE VITA		verifica degli ancoraggi	OGNI ANNO	QUANDO OCCORRE sostituzione degli ancoraggi in caso di deterioramento	L'operatore utilizza apposite imbragature provviste di moschettone e di cavo ad assorbimento.	

- PROGETTO ESECUTIVO -
**INTERVENTO DI REALIZZAZIONE NUOVO CENTRO DIURNO PER ANZIANI
“IL SOLE D’INVERNO”**

COMUNE DI VIGOLZONE – CUP: J75E25000160004

All. PSC - fascicolo dell'opera:

2.3 CAPITOLO III - INDICAZIONI PER LA DEFINIZIONE DEI RIFERIMENTI DELLA DOCUMENTAZIONE DI SUPPORTO ESISTENTE

All'interno del fascicolo sono indicate le informazioni utili al reperimento dei documenti tecnici dell'opera che risultano di particolare utilità ai fini della sicurezza per ogni intervento successivo sull'opera, siano essi elaborati progettuali, indagini specifiche o semplici informazioni.

Tali documenti riguardano:

- a) il contesto in cui è collocata
- b) la struttura architettonica e statica
- c) gli impianti installati

Si precisa che qualora l'opera sia in possesso di uno specifico libretto di manutenzione contenente i documenti sopra citati ad esso si rimanda per i riferimenti di cui sopra.

Per la realizzazione di questa parte di fascicolo sono utilizzate le successive schede, che sono sottoscritte dal soggetto responsabile della sua compilazione.

SCHEDA III – 1				
Elenco e collocazione degli elaborati tecnici relativi all'opera nel proprio contesto				
Elenco degli elaborati tecnici relativi all'opera nel proprio contesto	Nominativo e recapito dei soggetti che hanno predisposto gli elaborati tecnici	Data documento	Collocazione degli elaborati tecnici	Note
Pratica Comunale				
Pratica Strutturale				
Pratica Catastale				
Attestato di Prestazione Energetica				

SCHEDA III – 2

- PROGETTO ESECUTIVO -
INTERVENTO DI REALIZZAZIONE NUOVO CENTRO DIURNO PER ANZIANI
“IL SOLE D’INVERNO”

COMUNE DI VIGOLZONE – CUP: J75E25000160004

All. PSC - fascicolo dell'opera:

Elenco e collocazione degli elaborati tecnici relativi alla struttura architettonica e statica dell'opera				
Elenco degli elaborati tecnici relativi all'opera nel proprio contesto	Nominativo e recapito dei soggetti che hanno predisposto gli elaborati tecnici	Data documento	Collocazione degli elaborati tecnici	Note
Progetto architettonico	Ing. Silvio Carini		Studio Ing. Silvio Carini	
Progetto strutturale	Ing. Silvio Carini		Studio Ing. Silvio Carini	

SCHEDA III – 3				
Elenco e collocazione degli elaborati tecnici relativi agli impianti dell'opera				
Elenco degli elaborati tecnici relativi all'opera nel proprio contesto	Nominativo e recapito dei soggetti che hanno predisposto gli elaborati tecnici	Data documento	Collocazione degli elaborati tecnici	Note
Progetto impianti meccanici	Ing. Silvio Carini		Studio Ing. Silvio Carini	
Progetto impianti elettrici	Ing. Silvio Carini		Studio Ing. Silvio Carini	

- PROGETTO ESECUTIVO -
INTERVENTO DI REALIZZAZIONE NUOVO CENTRO DIURNO PER ANZIANI
“IL SOLE D’INVERNO”

COMUNE DI VIGOLZONE – CUP: J75E25000160004

All. PSC - fascicolo dell'opera:

ELENCO ALLEGATI

- ☒ schemi grafici;
- ☒ tavole di progetto e documentazione tecnica as-built
- ☐ particolari tecnici esecutivi/costruttivi
- ☒ documentazione fotografica
- ☐ documentazione dispositivi di protezione in esercizio
- ☐

QUADRO RIEPILOGATIVO INERENTE GLI OBBLIGHI DI TRASMISSIONE

Il presente documento è composto da n° 28 pagine

Il C.S.P. al Committente il presente Fascicolo dell’Opera per sua presa in considerazione

Data

Firma del C.S.P.

Il committente, dopo aver preso in considerazione il Fascicolo dell’Opera lo trasmette al C.S.E. al fine della sua modificazione in corso d’opera

Data

Firma del Committente

Il C.S.E., dopo aver modificato il Fascicolo dell’Opera durante l’esecuzione, lo trasmette al Committente al fine della sua presa in considerazione all’atto di eventuali lavori successivi all’opera.

Data

Firma del C.S.E.

Il Committente, per ricevimento del Fascicolo dell’Opera

Data

Firma del Committente